



# 選択問題紙

経営学部1部（経営情報学科）

法学部1・2部

2025年2月11日

10:00～11:00（60分）

## 注意事項

— 注意事項は裏表紙にもある。問題紙を裏返して必ず読むこと。 —

1. 解答用紙は問題紙の中に折り込まれている。

問題のページと解答用紙の色は下表の通りである。

選択問題	ページ	解答用紙
日本史	2～8	水色
世界史	10～18	緑色
地理	20～29	紫色
政治・経済	30～39	桃色
数学	40～42	黄色

2. 解答用紙は1枚だけ提出すること。2枚以上提出した場合にはすべて無効となる。
3. 解答はすべて解答用紙の指定された欄に記入すること。
4. 試験開始の合図があるまで問題紙を開いてはいけない。
5. 試験終了まで退室してはいけない。
6. 受験番号の記入については裏表紙を参照すること。

— 以下は数学を選択する受験者のみに関する注意である。 —

7. 数学の解答用紙は表裏両面である。数学の解答用紙には答えだけでなく、導出の過程も記入すること。

問題 1, 2 は必須で、問題 3, 4, 5 については、これらの中から1問を選択し、解答用紙の  の中に選択した問題の番号を記入すること。

なお、問題 2 は、問題 A, B のどちらか一方の問題を選択し、問題 2 の解答欄にある  の中に選択した問題の記号（AまたはB）を記入すること。

## 地理

1 以下の図1とそこに書かれている説明文を読み、下記の設問に答えよ。

北海道の洞爺湖とその周辺をあらわした図1にある有珠山は2000年に23年ぶりに噴火した。多くの家屋が破壊される被害が生じたが、周辺住民は避難を完了することができたため全員無事だった。避難が成功した要因は、過去の噴火を教訓にして作成された（ア）を使って、住民にたいする徹底した防災教育に取り組んできた成果と言える。黒い実線で囲んだ地域は「洞爺湖有珠山ユネスコ世界ジオパーク」に指定されており、伊達市・豊浦町・壮瞥町・洞爺湖町からなる。火山の周辺では災害だけではなく、経済的な恵みもたらされることもある。火山の周辺には、多くの（イ）が湧き出し、火山の熱によって作られた高温の蒸気は（ウ）発電に利用されることもある。また、特徴的で美しい景観が観光地となっているところも多い。

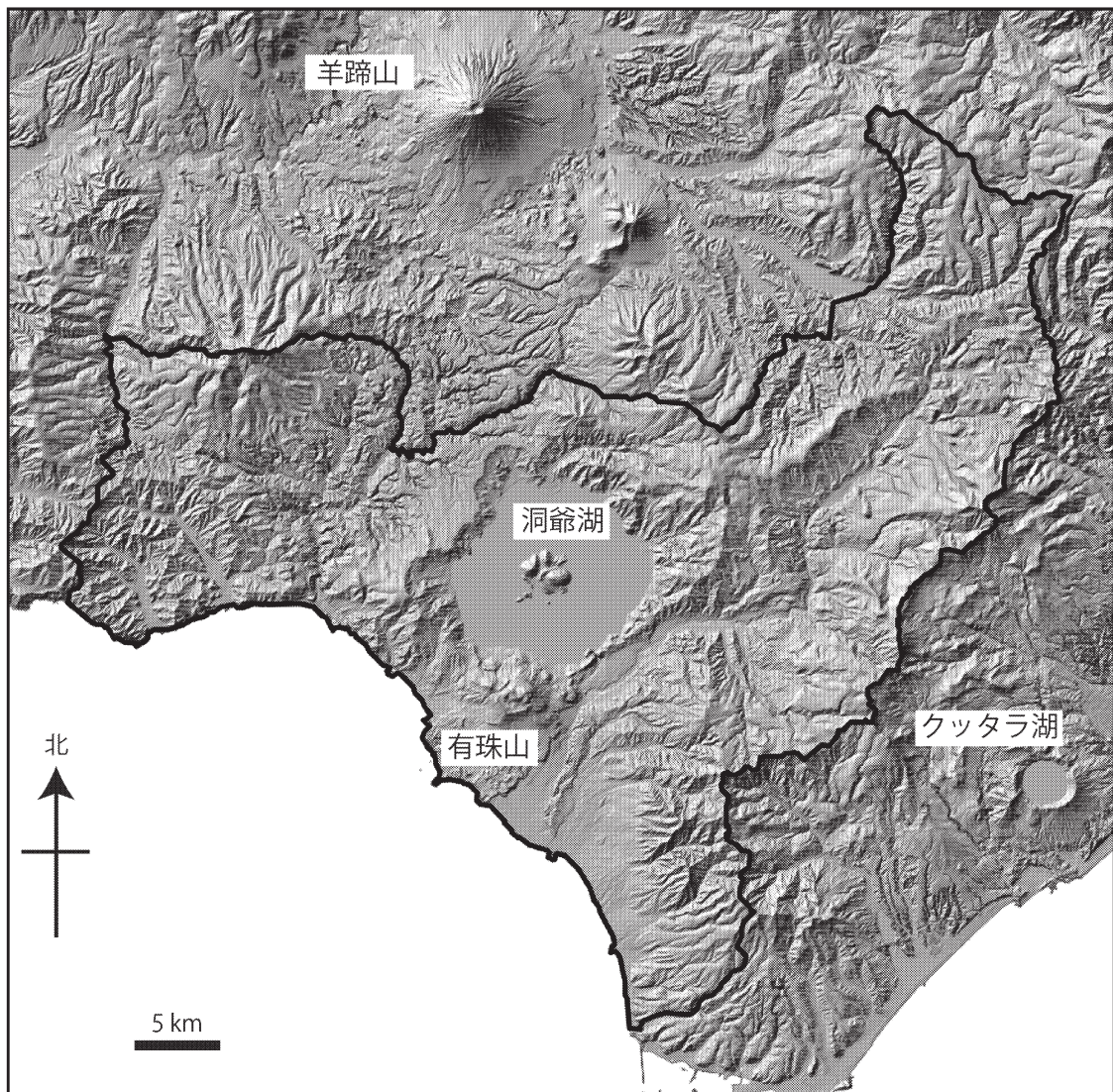


図1 洞爺湖とその周辺の地形

出典：地理院地図陰影起伏図をもとに作成

問1 文章中の（ア）は、国土地理院によると「自然災害による被害の軽減や防災対策に使用する目的で、被災想定区域や避難場所・避難経路などの防災関係施設の位置などを表示した地図」と定義される。（ア）にあてはまる語句をカタカナ7文字で答えよ。また、（イ）および（ウ）にあてはまる単語を漢字で答えよ。

問2 （ア）を作成するためには、その地域を対象に作成された複数の防災地理情報が用いられる。たとえば、土地条件図や火山基本図は、特定の事象を意図的に取り上げて表現した地図である。このような地図を何というか、漢字3文字で答えよ。

問3 現在日本で用いられている（ア）の多くは、地理的な位置情報と様々な防災地理情報を、コンピュータで専用のソフトウェアを用いて加工・分析して作成されている。コンピュータを使って地図上に表現する技術の総称を何というか答えよ。

問4 （ア）が想定している災害としてあてはまらないものを、次の1～5から選び、番号で答えよ。

1. 津波
2. 液状化現象
3. 氾濫
4. 地すべり
5. 線状降水帯

問5 過去に起きた自然災害は、地形や地層に残された痕跡や古文書を調べることで知ることができる。また、各地に災害の記録を記した石碑も残されており、国土地理院の地形図では下の図2のような地図記号で掲載されている。この地図記号の名称を答えよ。



図2

問6 有珠山は現在も噴火が懸念されている火山の1つである。このような火山を何というか答えよ。

問7 日本列島に分布している問6で解答した火山は、海溝に並行して列をなして分布している。この列を何というか答えよ。

問8 図1の有珠山の北側にある洞爺湖や、少し離れた東方にあるクッタラ湖は、大規模な火山活動によって生じたカルデラと呼ばれる凹地である。次の1～6の地名の中から、カルデラを3つ選び、番号で答えよ。ただし、順番は問わない。

1. 琵琶湖
2. 支笏湖
3. 阿蘇火山
4. 富士五湖
5. 十和田湖
6. 霞ヶ浦

## 地

問9 図1の洞爺湖の北方にある羊蹄山は成層火山である。日本で最も標高の高い成層火山を答えよ。

問10 有珠山周辺では、2000年の噴火活動が収まったあと、人々の生活を再生させるための地域振興策の一環として、エコミュージアム（自然博物館）として保全する活動がはじまった。それが図1の「洞爺湖有珠山ユネスコ世界ジオパーク」につながっている。ジオパークとはどのようなものに親しむ公園か、次の1～6から当てはまるものをすべて選び、番号で答えよ。ただし、順番は問わない。

- |                |                     |
|----------------|---------------------|
| 1. ショッピング      | 2. 災害遺構             |
| 3. 統合型リゾート（IR） | 4. 地球や大地に関わるさまざまな自然 |
| 5. テーマパーク      | 6. 歴史・文化            |

2 ロシアとその周辺地域に関する下記の設問に答えよ。

問1 次の文章を読み、下記の設問に答えよ。

ロシアは、安定地域が国土の大部分を占める。(ア)山脈より西のヨーロッパロシアにある(イ)平原や、(ア)山脈より東のシベリアにある西シベリア低地、中央シベリア高原は、安定地域の(ウ)に分類される。一方、極東ロシアのカムチャッカ半島やロシア南縁のカフカス山脈などは、地殻変動が活発な変動帯に属する。<sup>①</sup>

国土の大半は、冷涼な亜寒帯気候や寒帯気候であり、とりわけ内陸部では大陸性気候を示す。極東ロシアでは気温の(あ)較差が大きく、冬の寒さは厳しいが、夏は日本とほぼ同じ気温になる。シベリア北部には低木の植生や、地下に永久凍土が広がる(エ)が見られる。(オ)海へと注ぐオビ川、エニセイ川、レナ川などの流域には、広大な針葉樹林からなる(カ)が広がる。これらの河川は冬に凍結し、その氷が春に上流から順にとけることで、下流域ではしばしば(い)が起こる。一方、黒海沿岸は年間を通じて比較的温暖であり、世界有数の保養地として知られている都市が立地する。また、ロシアの南部にはロシア語で「平らな乾燥した土地」を意味する(キ)や砂漠などの乾燥地も広がる。<sup>②</sup>

- (1) 本文中の(ア)～(キ)にあてはまる、最も適切な語句を答えよ。なお、同じ記号には同じ語句が入る。
- (2) (あ)にあてはまる語を、「日」か「年」のいずれかで答えよ。
- (3) (い)にあてはまる、災害を引き起こす自然現象を次の1～4から一つ選び、番号で答えよ。
  1. 津波    2. 地震    3. 噴火    4. 洪水
- (4) 下線部①に関して、カフカス山脈の属する新期造山帯の名称を答えよ。  
(       )造山帯
- (5) 下線部②に関して、該当する都市名を次の1～4から一つ選び、番号で答えよ。
  1. イルクーツク    2. ウラジオストク    3. ソチ    4. サンクトペテルブルク

問2 1991年にロシアの前身である社会主義体制の国家が解体し、ロシアの国家体制は大きく変化した。これに関して、下記の設問に答えよ。

- (1) 解体する前の国家の正式名称を答えよ。
- (2) 解体の契機の1つとなったのはバルト3国の独立である。この3国の名称をすべて答えよ。ただし、順番は問わない。

問3 資源大国であるロシアに関して、下記の設問に答えよ。

- (1) 2020年の国別の統計でロシアが1位のものを、次の1～4から一つ選び、番号で答えよ。
1. 石炭の生産量    2. 原油の埋蔵量    3. 天然ガスの埋蔵量    4. バイオ燃料の生産量
- (2) 2000年代から2010年代前半にかけて、国際市場で原油価格が高騰したこともあり、ロシアの経済は発展した。この時期に経済成長著しいロシアを含む5か国を総称して何と呼んだか。アルファベット5文字で答えよ。

問4 ロシアと隣接し、2024年7月現在ロシアと戦争状態にあるウクライナについて述べた文章として正しいものを、次の1～4から一つ選び、番号で答えよ。

1. 天然資源の埋蔵量は豊富で、とくに天然ガスは他国に依存せずに自給できている。
2. 国内にはチェルノーゼムと呼ばれる肥沃な黒土地帯が広がり、小麦や大麦、とうもろこしなどの穀物栽培が盛んで輸出量も多い。
3. ロシアと接している東部にロシア系住民はいない。
4. ロシアとの対立は続いているものの、独立国家共同体（CIS）への加盟は継続している。

3 工業に関する(1)～(4)の説明文を読んで、下記の設問に答えよ。

(1) 日本の自動車企業の国内生産台数は、1990年時点では1,348万7,000台と世界首位だった。それが2022年には783万6,000台で世界第3位となっている。しかし、海外生産台数を加えれば年間で約2,500万台の生産となる。

日本の自動車工業の海外展開は、1960年代のアジアやオーストラリアなどへの(ア)輸出から始まった。さらに、1970年代後半には、アメリカとの(イ)が問題になった。アメリカの(ウ)を解消させるために現地生産が求められ、本格的な海外生産が始まった。1980年代に入ると、日本企業の現地生産は、東南アジアや(エ)、ブラジルでも本格化した。EU発足以降は、ヨーロッパ市場をねらってフランスやチェコへの進出が進んだ。

(2) 近年、環境に配慮した排ガス規制への対応から、ガソリンを使用しない(オ)などの開発が進められている。(オ)は、内燃機関であるエンジンが不要になるため、自動車の部品点数は大きく減少する。ガソリン自動車は部品点数の多さから組み立てが難しく、多くの企業間ですり合わせが必要であるため、系列以外の他業種からの参入は困難であった。しかし、(オ)は、家電製品やパソコンのように(カ)化した部品を組み合わせて生産できるようになる。そうすると、これまでの自動車メーカーを頂点としたピラミッド型の産業構造が変化する可能性が高い。

(3) 従来の工業生産では、製品のライフサイクル上、国内での製造工程が安定し、標準化した製品を海外生産に移行し、コストを削減する傾向が強かった。しかし近年は、電気・電子機器産業を中心に、自社ブランド製品の製造を他社に委託する(キ)委託が増えている。さらに、自社では生産にいつさい関わらず、すべての生産工程を外部に委託する(ク)企業も現れている。委託を受ける側も、従来の下請けとは異なり、複数の企業から製品の設計や開発、販売までを請け負う(ケ)企業もみられる。

(4) 安価な労働力を求めて企業進出が続く発展途上国では、さまざまな不当労働が問題になっている。先進国の企業が労働環境に細心の注意を払っても、下請けや再下請けが多く、その末端までコントロールできないためである。縫製業の生産が拡大している(コ)では、2013年に縫製工場があるビルが倒壊した。この事故によって1000人を上回る作業員が犠牲になるとともに、スウェットショップともいえる過酷な労働環境が明らかになった。この工場は世界27種のファッションブランドの縫製を手掛けていた。アパレル企業も消費者も、(サ)な調達や消費を心がけることが求められている。

# 地

問1 文章中の（ア）から（サ）に入る最も適切な語句を、次の1～31のなかからそれぞれ一つずつ選び、番号で答えよ。

- |             |            |            |             |
|-------------|------------|------------|-------------|
| 1. 貿易交渉     | 2. 貿易協定    | 3. 貿易摩擦    | 4. 貿易黒字     |
| 5. 貿易赤字     | 6. ノックダウン  | 7. ノックアウト  | 8. ノックアップ   |
| 9. モロッコ     | 10. メキシコ   | 11. クロアチア  | 12. パキスタン   |
| 13. バングラデシュ | 14. スリランカ  | 15. ディーゼル車 | 16. EV      |
| 17. ハイブリッド車 | 18. モジュール  | 19. モディファイ | 20. モーダルシフト |
| 21. EMS     | 22. RNS    | 23. LRT    | 24. OEM     |
| 25. ファミレス   | 26. ファクレス  | 27. ファブレス  | 28. エミカル    |
| 29. エシカル    | 30. エコロジカル | 31. ナチュラル  |             |

問2 下線部①に関連して、総合組立型産業ともよばれる自動車工業は、多分野にわたる部品から構成されているため、関連工場や下請工場が一つの地域に集中する傾向が強い。自動車産業が地域的に集中している地域として正しくないのはどれか。次の1～4から一つ選び、番号で答えよ。

1. ヴォルフスブルク    2. ミュルーズ    3. シアトル    4. 武漢

問3 下線部②に関連して、表1は、自動車生産台数の推移を示したものである。（A）～（C）に入る国名を答えよ。

表1 自動車生産台数の推移 (単位：1,000台、%)

	1990年		2000年		2010年		2022年	
	実数	構成比	実数	構成比	実数	構成比	実数	構成比
世界計	48,554	100.0	58,374	100.0	77,584	100.0	85,017	100.0
日本	13,487	27.8	10,141	17.4	9,629	12.4	7,836	9.2
アメリカ合衆国	9,785	20.2	12,800	21.9	7,743	10.0	10,060	11.8
（A）	470	1.0	2,069	3.5	18,265	23.5	27,021	31.8
（B）	1,322	2.7	3,115	5.3	4,272	5.5	3,757	4.4
（C）	364	0.7	801	1.4	3,557	4.6	5,457	6.4
ドイツ	4,977	10.3	5,527	9.5	5,906	7.6	3,678	4.3

出典：『世界国勢図会2023/24』をもとに作成

問4 下線部③に関連して、鎖でつながっているように見える製品の原材料・部品の調達から販売に至るまでの一連の流れを何というか、カタカナで答えよ。



4

次の文章を読み、以下の設問に答えよ。

高等学校地理総合の授業で、「興味を持った地域をいくつか取り上げて比較せよ」という課題を出された良子さんは、「北緯45度の緯線に着目して、地域の違いを読み取る」というテーマを設定し、そのテーマに沿って調べを進めることにした。

良子さんは、まず、<sup>①</sup>北緯45度の緯線上にどのような地域が含まれるか、地図帳で確認した。日本から東に向かってアメリカ大陸に目をやると、北緯45度の緯線はシアトルの南方や、北アメリカ西部を北西から南東に連なる大山脈（最高峰エルバート山、標高4,398m）を横切り、<sup>A</sup>有名な国立公園の中を通過する。さらに、この緯線はミネアポリス付近、五大湖のミシガン湖やヒューロン湖を通り、<sup>B</sup>オタワやモントリオールといったカナダの主要都市の南方をかすめる。<sup>②</sup><sup>③</sup><sup>④</sup><sup>⑤</sup><sup>⑥</sup>

大西洋をわたってヨーロッパに目を移すと、フランスのリヨンの南方、イタリア北西部の自動車工業の中心地である（ア）付近、セルビアの首都（イ）付近を通過する。さらに、黒海に突き出た半島、<sup>⑦</sup>カスピ海やアラル海、バルハシ湖、<sup>C</sup>ウルムチ、中国東北地方のチャンチュン（長春）北方を横切る。<sup>⑧</sup>

次に、良子さんは、北緯45度の緯線が通る地域の気候をケッペンの気候区分で確認したところ、実に多様な気候区分に分かれていることが分かった。<sup>⑨</sup>

問1 （ア）と（イ）に該当する都市名をそれぞれカタカナで答えよ。

問2 下線部①に関して、北緯45度の緯線の周長としてもっとも近い値を次の1～4から一つ選び、番号で答えよ。

1. 1万8千km    2. 2万km    3. 2万8千km    4. 4万km

問3 下線部②に関して、北緯45度の緯線は、日本では北海道稚内市の南方、幌延町付近を通過する。またこの線は、日本が固有の領土と主張している北方領土中の最大の島も横切る。この島名を漢字で答えよ。

〔解答欄〕 \_\_\_\_\_ 島

問4 下線部③に関して、この山脈名を次の1～4から一つ選び、番号で答えよ。

1. ロッキー山脈    2. 東シエラマドレ山脈    3. アラスカ山脈    4. シエラネヴァダ山脈

問5 下線部④に関して、この国立公園は1872年世界初の国立公園として設置され、1978年には世界遺産（自然遺産）にも登録された。大峡谷や大滝、青色をした温泉や間欠泉などで知られる、この国立公園の名称を次の1～4から一つ選び、番号で答えよ。

1. グランドキャニオン国立公園    2. ヨセミテ国立公園  
3. ラッセン火山国立公園    4. イエローストーン国立公園

# 地

問6 下線部⑤に関して、この湖岸に位置し、アメリカ合衆国第3の人口（2021年現在）を有する商工業都市の名称を答えよ。

問7 下線部⑥に関して、オタワとモントリオールの説明としてもっとも適切なものを次の1～4からそれぞれ一つずつ選び、番号で答えよ。

1. フランス系住民が多数を占め、カナダからの分離・独立の動きが強い州の州都。
2. セントローレンス湾とオンタリオ湖の間を結ぶセントローレンス川の川沿いに位置するカナダ有数の商工業都市。
3. オンタリオ州東部に位置するカナダの首都。
4. オンタリオ湖北西岸に位置するカナダ有数の商工業都市。

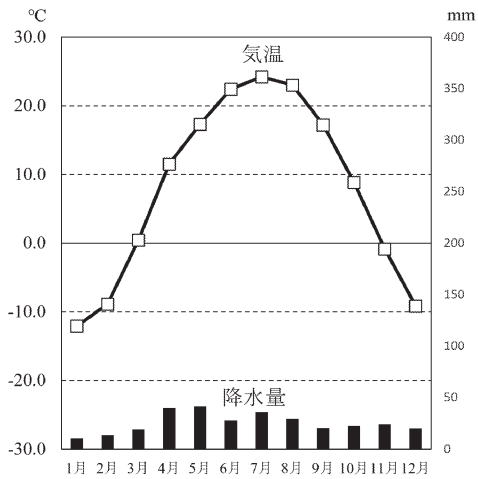
問8 下線部⑦に関して、この半島の名称を答えよ。 〔解答欄〕 \_\_\_\_\_ 半島

問9 下線部⑧に関して、下記のa～cの文章は、カスピ海、アラル海、バルハシ湖のいずれかの湖を説明したものである。a～cの湖の組み合わせとしてもっとも適切なものを、次の1～6から一つ選び、番号で答えよ。

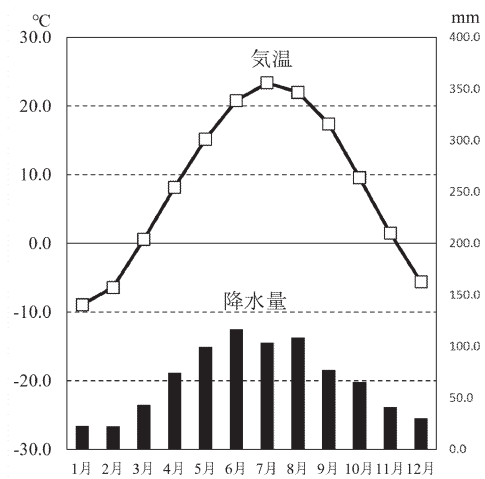
- a. カザフスタン東部にある湖。イリ川が流入する西部は淡水、河川からの流入量が少ない東部は塩水。
- b. カザフスタンとウズベキスタンの国境に位置する湖。開発の影響で急速に縮小。
- c. ロシアやカザフスタンなどに囲まれた世界最大の面積をもつ湖。

	1	2	3	4	5	6
a	カスピ海	カスピ海	アラル海	アラル海	バルハシ湖	バルハシ湖
b	アラル海	バルハシ湖	カスピ海	バルハシ湖	アラル海	カスピ海
c	バルハシ湖	アラル海	バルハシ湖	カスピ海	カスピ海	アラル海

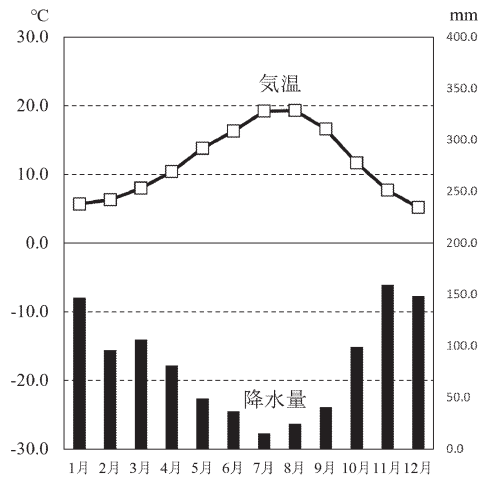
問10 下線部⑨に関して、次の図1中のカ～クは、文章中の下線部A～Cのいずれかの都市の雨温図を示したものである。A～Cの都市に該当する雨温図をカ～クの中からそれぞれ一つずつ選び、記号で答えよ。



カ



キ



ク

図1

出典：『理科年表2024』